


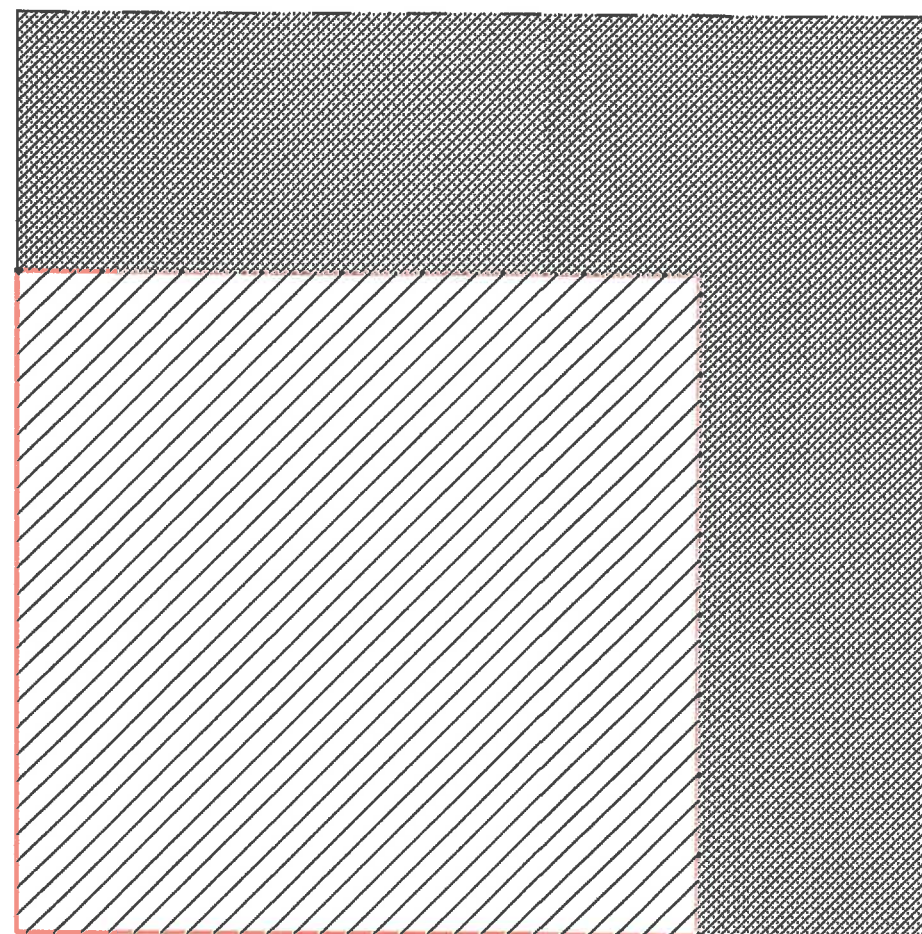
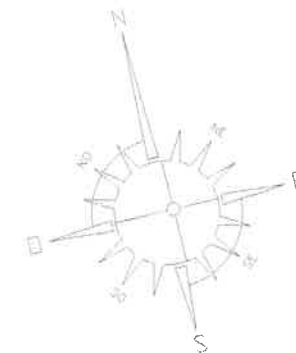
2018/20

# MUNICÍPIO DE MOURÃO

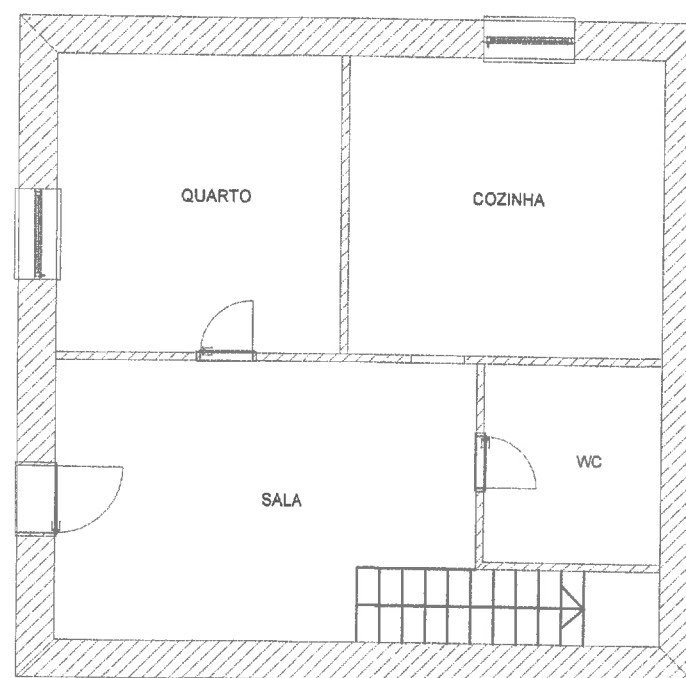
- Sistemas de Informação Geográfica -



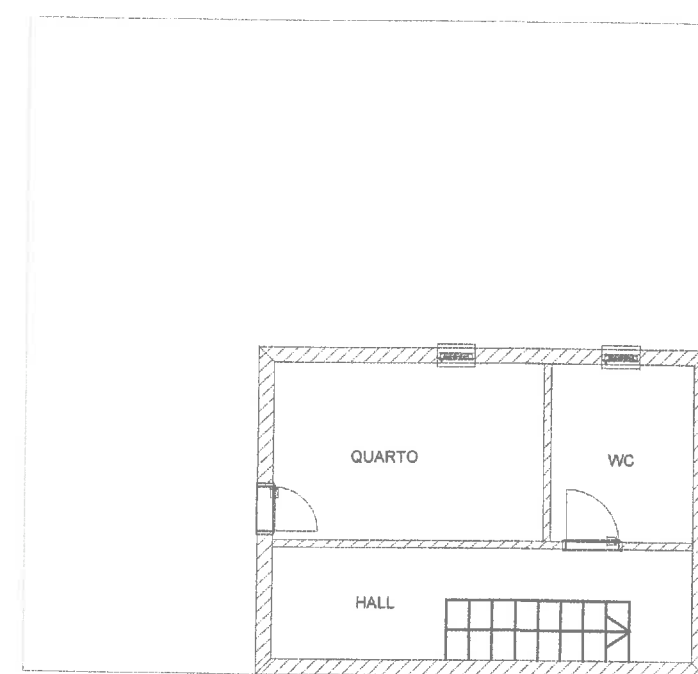
	<b>Câmara Municipal de Mourão</b> <b>ORTOFOTOMAPA</b>	/
DATA: 18-05-2016	REQUERENTE: CAIXA GERAL DE DEPÓSITOS SA	ESCALA: 1:1 000
PÁGINA: 1/ 1	LOCALIDADE: Mourão	SISTEMA DE COORDENADAS: Portugal-TM06/ ETRS89, Datum ETRS89 Elipóide de referência: GRS80
	FREGUESIA: Mourão	



IMPLANTAÇÃO



RÉS-DO-CHÃO



1º ANDAR

PLANTAS ARQUITECTURA

ÁREA DE TERRENO : 79.00 m<sup>2</sup>

ARTIGO MATRICIAL : URBANO nº 1285  
FREGUESIA: MOURÃO

Áreas Totais

52	53	54	55	56	57	58	59	60
Afectação	Nº de Pisos	Tipologia / Nº de divisões	Área Total do Terreno	Terreno Integrante da Fração	Área de Implantação do Prédio	Área Bruta de Construção	Área Bruta Dependente	Área Bruta Privativa
3 - Habitação	2	T2	79.00 m <sup>2</sup>		79.00 m <sup>2</sup>	104.80 m <sup>2</sup>	00.00 m <sup>2</sup>	104.80 m <sup>2</sup>

NUNO COSTA & ASSOCIADOS  
Rua Manuel Espregueira nº 33 S3.4  
4900-318 Viana do Castelo  
258820958 / 967796364  
www.nunocosta.pt



Data:  
MAIO  
2016

Escala:  
1:100

Técnico: Nuno Manuel Cerqueira da Costa OET nº 17336

Requerente: CAIXA GERAL DE DEPÓSITOS S.A.  
Pateo à Porta de S. Bento nº 5 - Fronteira

Designação: Levantamento

Folha:

1