

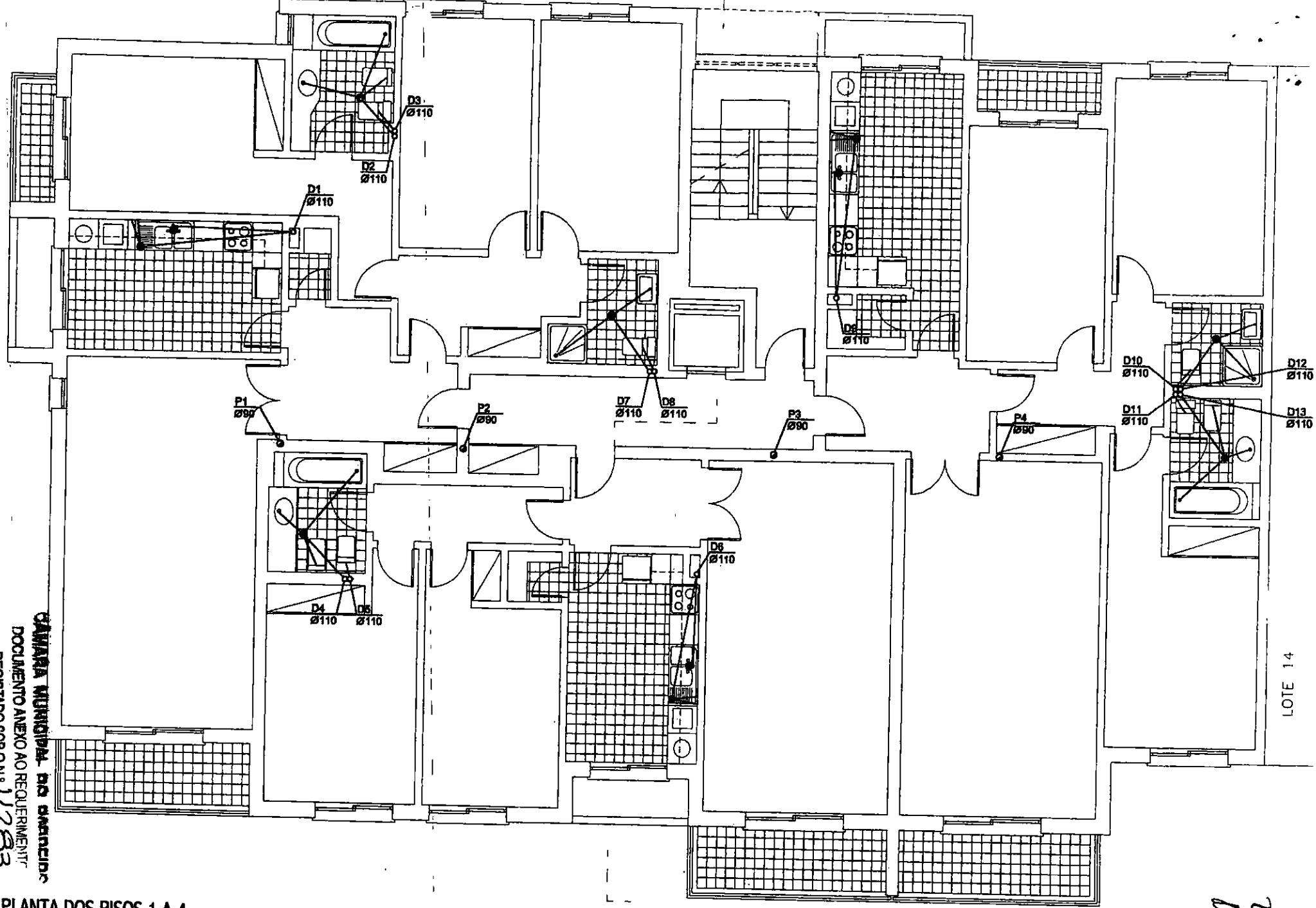
PLANTA DOS PISOS 1 A 4
 LOTE 13 / 1:100

CAMARA MUNICIPAL DO PORTO
 REGISTADO SOB O Nº 12345
 EN 20/10/2015
 O FUNICIONARIO

Handwritten initials and a circled number '2' are present in the bottom right corner.

CÂMARA MUNICIPAL da cidade de
DOCUMENTO ANEXO AO REQUERIMENTO
REGISTRADO SOB O N.º 11283
EM 08.11.88

PLANTA DOS PISOS 1 A 4
LOTE 13



A

REDE DE SANEAMENTO

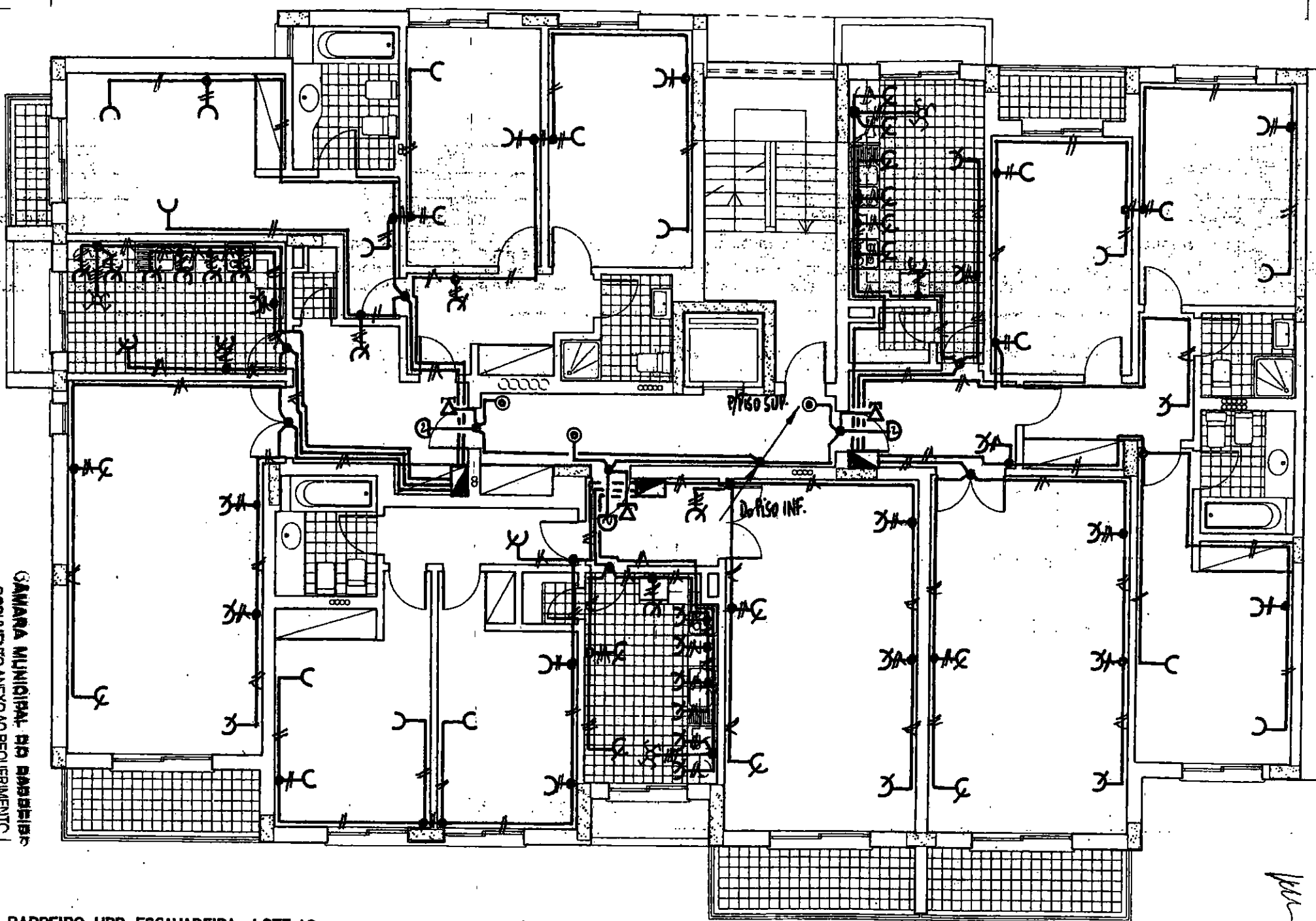
203
[Handwritten signature]

LOTE 14

16.20

13.90

LOTE 14



CAMARA MUNICIPAL DE BARREIRO
 DOCUMENTO ANEXO AO REQUERIMENTO
 REGISTADO SOB O N.º 112/2013
 ENG.º JOSÉ CARLOS
 DE FRANCO

BARREIRO, URB. ESCAVADEIRA - LOTE 13
 PLANTA DO PISO 1 AO PISO 4
 ESC. 1/100

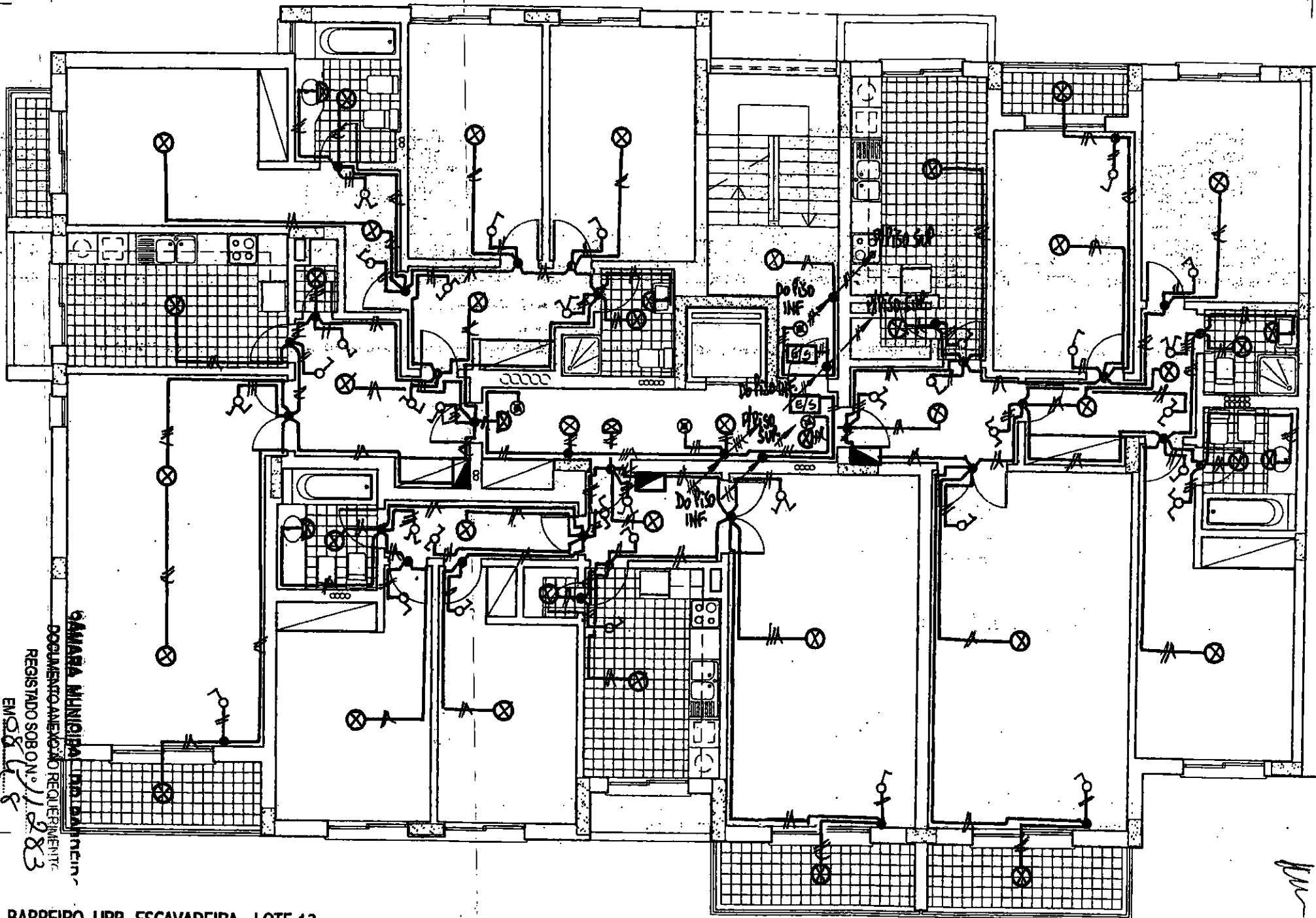
TOMADAS/SINALIZAÇÃO E
 ANTENAS
 PROJ. DE ELECTRICIDADE

25.00

16.20

13.90

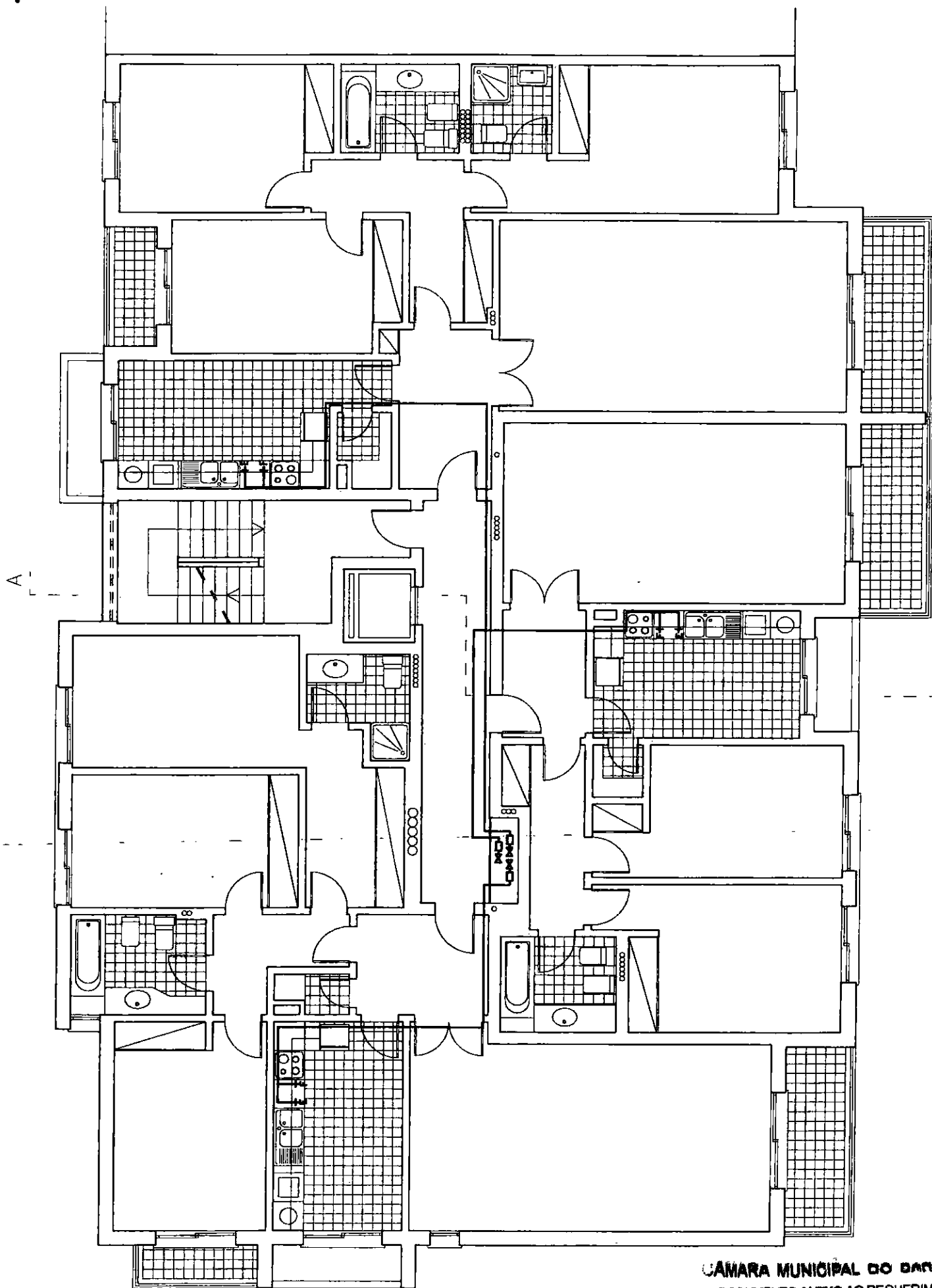
LOTE 11



CAMARA MUNICIPAL DO BAIRRO
 DOCUMENTAÇÃO E REQUERIMENTOS
 REGISTRADO SOB Nº 1283
 EM 08/05/2008

BARREIRO, URB. ESCAQUEIRA - LOTE 13
 PLANTA DO PISO 1 AO PISO 4
 ESC. 1/100

ILUMINAÇÃO
 PROJ. DE ELECTRICIDADE



CÂMARA MUNICIPAL DO BARCELIN

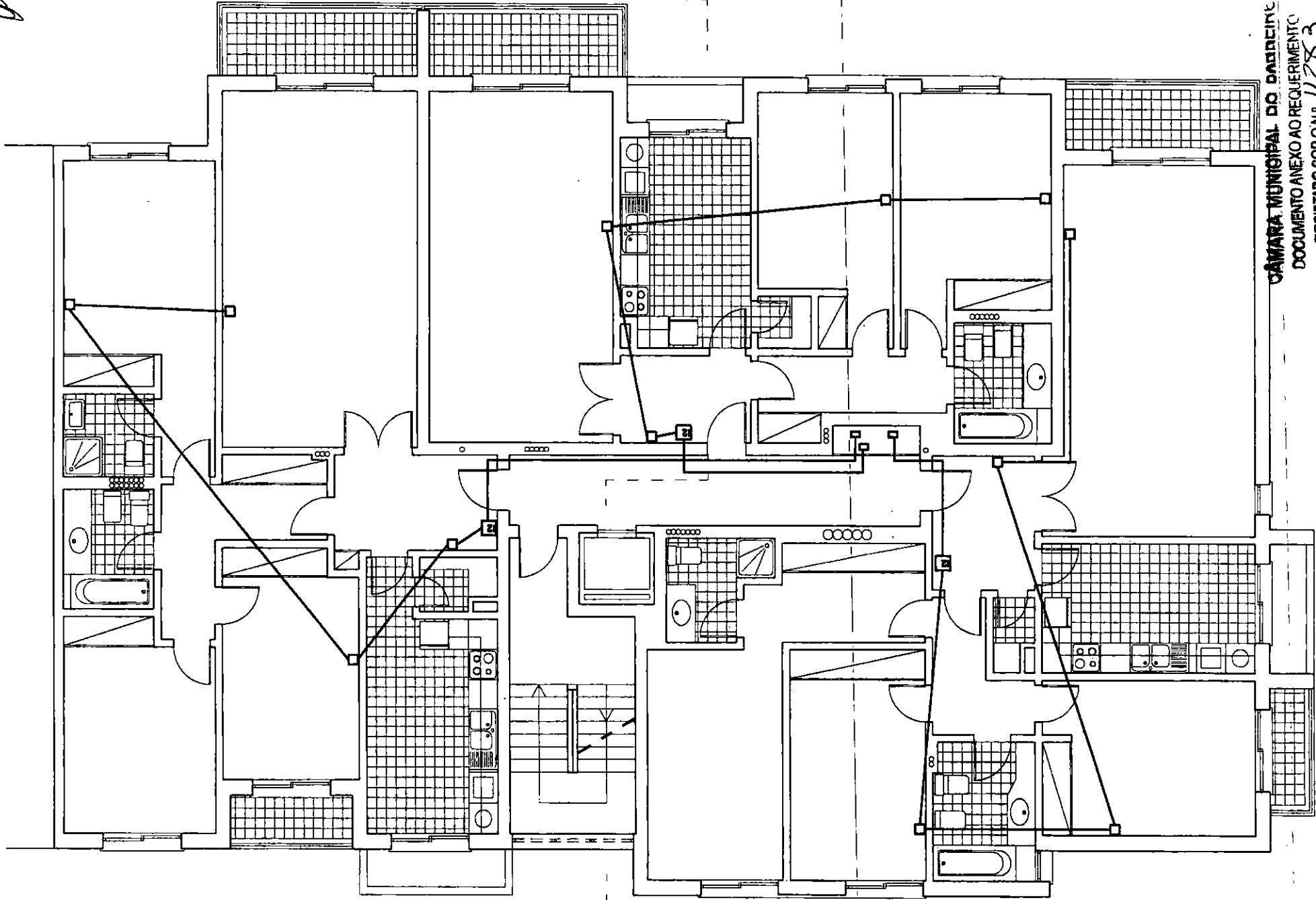
DOCUMENTO ANEXO AO REQUERIMENTO

REGISTADO SOB O N.º 11283

EM 08/02/88

SECRETARIA

2m2
3m



CÂMARA MUNICIPAL DO PARAGUARI
DOCUMENTO ANEXO AO REQUERIMENTO
REGISTADO SOB O N.º 1283
EM 25/05/2018

FUNCIONÁRIO